

LA JOURNÉE DE L'ENTREPRENEUR

MARDI 30 NOV. 13H
SAUJON > SALICORNE 18H

2021



ACCOMPAGNEMENT
DU PROJET

BUSINESS MODEL ET
FINANCEMENT

FINANCEMENT
SOLIDAIRE

EMPLOIS, RH,
RÉGIME SOCIAL

CLUBS
ET RÉSEAUX

AGGLOMÉRATION
ROYAN
ATLANTIQUE



PLATEFORME
ENTREPRENDRE

PARCOURS DE L'ENTREPRENEUR
40 PARTENAIRES PROFESSIONNELS EXPOSANTS

Tout le programme du salon sur :

<http://plateforme-entreprendre.com>

Contact : 05 46 22 19 19

 Et sur Facebook

Suivez l'actualité de la
Plateforme Entreprendre :
<http://bit.ly/PlateformeEntreprendre>

DANS LE RESPECT DES RÈGLES SANITAIRES EN VIGUEUR

La Plateforme Entreprendre est soutenue par le Fonds Européen Agricole pour le Développement Rural (FEADER)



RÉGION
**Nouvelle-
Aquitaine**



5 ESPACES THÉMATIQUES > 40 EXPOSANTS

GENÈSE ET ACCOMPAGNEMENT DU PROJET

Accompagnement à la conception et au montage de votre projet entrepreneurial : modèle économique, étude de marché, business plan, aspects juridiques, réglementaires, assurances, etc.

BUSINESS MODEL ET FINANCEMENT

Prêt bancaire, prêt d'honneur, micro-crédit, capital-risque...

ÉCONOMIE SOCIALE ET SOLIDAIRE, FINANCEMENT SOLIDAIRE

Coopérative d'activité et d'emploi, garantie bancaire, Financement participatif.

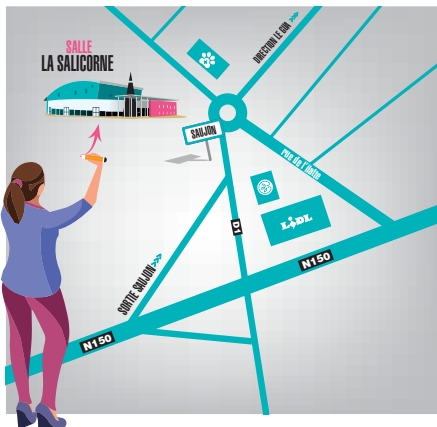
EMPLOI, RESSOURCES HUMAINES, RÉGIME SOCIAL

Modes de portage, ressources humaines, régime social, etc.

CLUBS ET RÉSEAUX

Clubs et associations d'entreprises, réseaux d'entrepreneurs... tout pour "réseauter" !

LE PARCOURS DE L'ENTREPRENEUR



SAUMON > SALLE DE LA SALICORNE
1, ROUTE DE L'ILATTE - 17600 SAUMON
ENTRÉE LIBRE

BUS : CARA' BUS LIGNE 15 - TRAIN : GARE TER DE SAUMON

AGGLOMÉRATION
ROYAN
ATLANTIQUE



PLATEFORME
ENTREPRENDRE

Votre contact
Sophie BÉTIZEAU

Tel : 05 46 22 19 19

Mail : plateforme.entreprendre@agglo-royan.fr

Site internet : <https://plateforme-entreprendre.com/>



<http://bit.ly/PlateformeEntreprendre>



<https://www.linkedin.com/company/plateforme-entreprendre/>

La Plateforme Entreprendre est soutenue par le Fonds Européen Agricole pour le Développement Rural (FEADER)

