

COMMUNE DE SABLONCEAUX

Plan Local d'Urbanisme

1b-CARTES D'ETUDE DE DENSIFICATION

DOSSIER D'ARRET

Conseil Municipal du 28 Juillet 2025

Vu pour être annexé à la délibération du 28/07/2025



Le Maire,
Lysiane GOUGNON



Étude de densification : enveloppes urbaines bâties, aménagées et espaces résiduels sur fond cadastral

Dossier d'arrêt
Conseil municipal du 28/07/2025
Vu pour être annexé à la délibération du 28/07/2025



Gheco Urbanistes

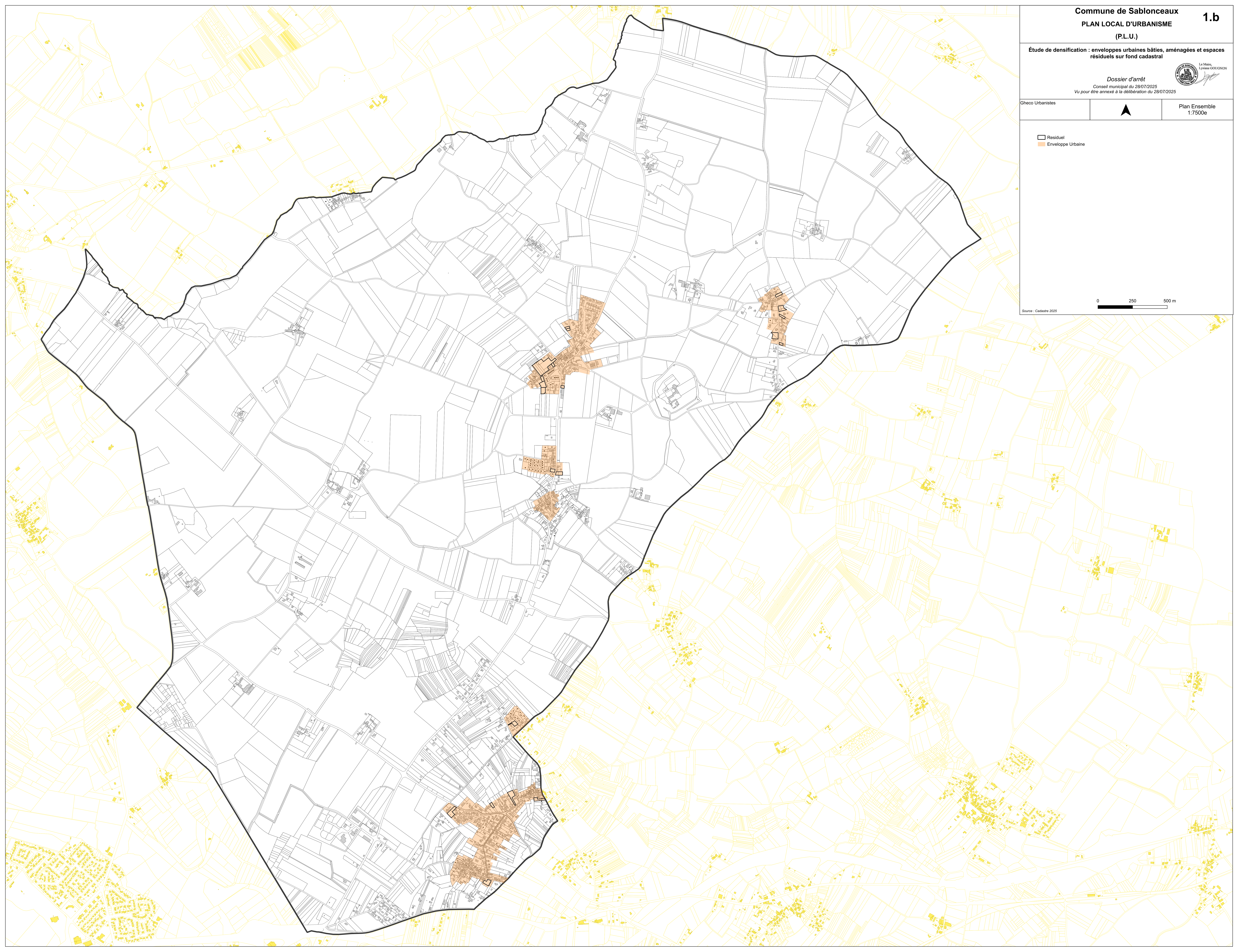


Plan Ensemble
1:7500e

- Residuel
- Enveloppe Urbaine

0 250 500 m

Source : Cadastre 2025



Étude de densification : enveloppes urbaines bâties,
aménagées et espaces résiduels sur fond de plan IGN

Dossier d'arrêt

Conseil municipal du 28/07/2025


Vu pour être annexé à la délibération du 28/07/2025



Le Maire
Lynette GOURGON

Gheco Urbanistes



Plan Ensemble
1:7500e

 Enveloppe Urbaine

 Résiduel

0 250 500 m

Source : IGN Ortho-express 2024



Étude de densification : enveloppes urbaines bâties, aménagées et espaces résiduels sur fond cadastral, avec données d'artificialisation OCS GE 2020



Dossier d'arrêt

Conseil municipal du 28/07/2025
Vu pour être annexé à la délibération du 28/07/2025

Gheco Urbanistes



Plan Ensemble
1:7500e

- Residuel
- Enveloppe Urbaine
- Territoires artificialisés (OCS GE Nouvelle Aquitaine 2020)

0 250 500 m

Source : Cadastre 2025

